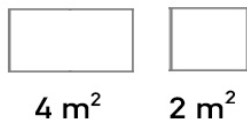


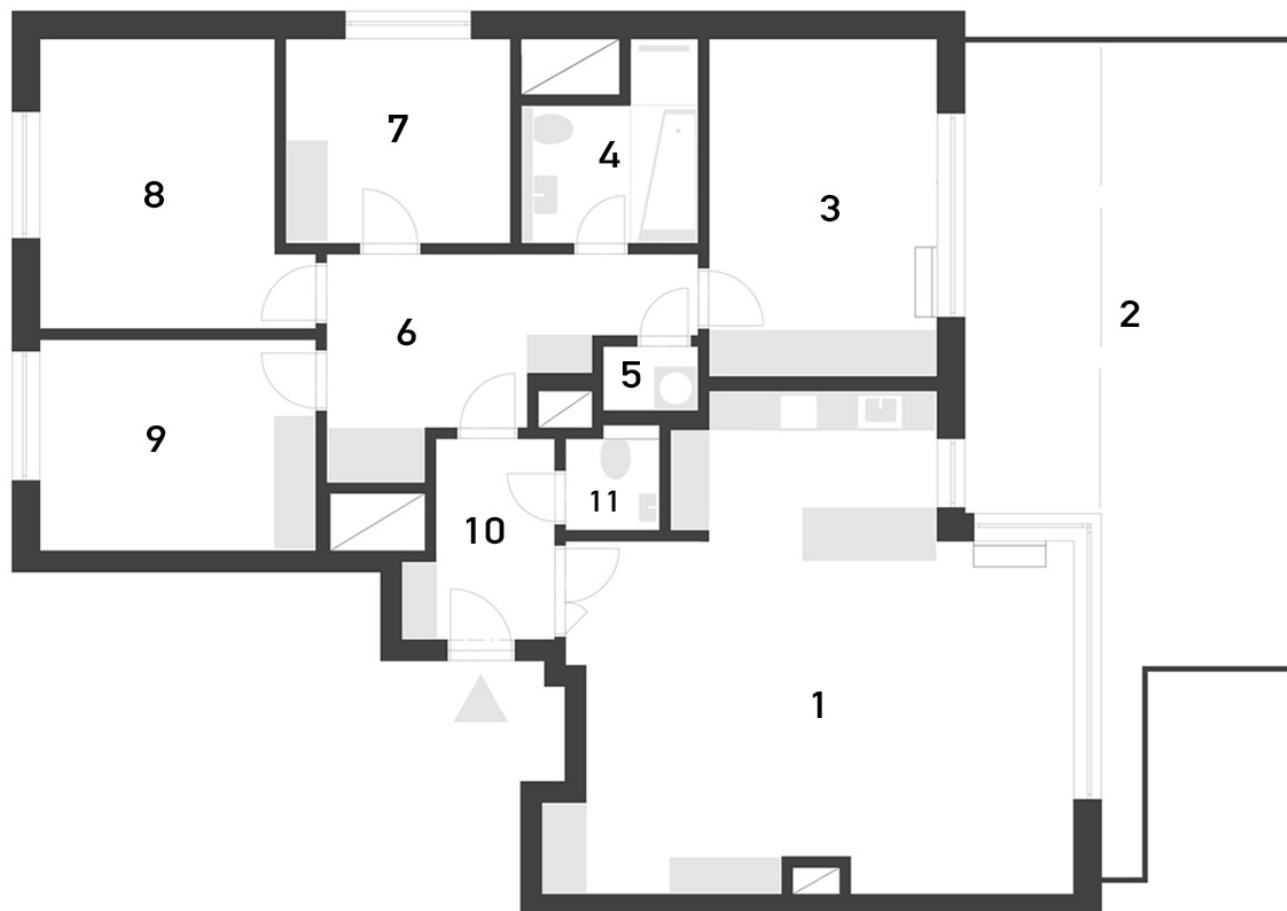
3x gar. stání

2x komora



### Výměra jednotky

1	Obytný prostor	44.3 m <sup>2</sup>
2	Terasa	44.3 m <sup>2</sup>
3	Ložnice	16.3 m <sup>2</sup>
4	Koupelna	5.9 m <sup>2</sup>
5	Tech.místnost	1.7 m <sup>2</sup>
6	Chodba	12.6 m <sup>2</sup>
7	Pokoj 1	9.9 m <sup>2</sup>
8	Pokoj 2	14.9 m <sup>2</sup>
9	Pokoj 3	12.4 m <sup>2</sup>
10	Zádveří	6.2 m <sup>2</sup>
11	WC	2.5 m <sup>2</sup>



Celková užitná plocha

171 m<sup>2</sup>

